

## Editorial: Introducción a las expediciones anglo-colombianas en la Serranía de los Churumbelos

---

Tres equipos anglo-colombianos de conservación compuestos por estudiantes (Colombia '98, Proyecto EBA Colombia '99, y Proyecto EBA 2000) condujeron evaluaciones rápidas de biodiversidad en siete sitios de estudio a diferentes niveles de elevación a lo largo de un transecto altitudinal en la Cordillera Oriental de Colombia, en la Serranía de los Churumbelos, departamento del Cauca, sur de Colombia. El propósito de esta fuerza de trabajo de 16 estudiantes de ocho universidades era destacar y priorizar áreas necesitadas de atención en la Serranía de los Churumbelos con base en la información de su biodiversidad, así como facilitar una estrategia de conservación accesible y viable para ser desarrollada e implementada. Los resultados preliminares de las primeras de dichas expediciones se han publicado en dos informes (Salaman & Donegan 1998; Donegan & Salaman 1999). Aquí presentamos los informes finales, en donde combinamos los datos de todos los estudios que se han realizado en la región.

A medida que se llevaba a cabo el trabajo de campo, se fue haciendo evidente de forma muy rápida la importancia de la Serranía de los Churumbelos. Se vio que este sitio era espectacular, desde sus características físicas hasta su inmensa biodiversidad. Cada miembro de la expedición sintió, sin duda alguna (al igual que lo ha considerado la cultura indígena de la zona), que la Serranía de los Churumbelos era un sitio verdaderamente espiritual al que vale la pena dedicarle especial atención.

Nuestras recomendaciones preliminares de conservación para la Serranía de los Churumbelos (Salaman & Donegan 1998, 1999) están siendo implementadas en el presente por la CRC y el Ministerio de Ambiente, Vivienda y Desarrollo Territorial a través de la autoridad nacional de parques. Esta estrategia de conservación tiene como objetivo proteger a la Serranía de los Churumbelos como parte del corredor de un Parque Nacional Andino, vinculado a los Parques Nacionales Cueva de los Guácharos, Indi-Wasi y Puracé, para proveer un corredor entre las comunidades biológicas de las cordilleras Central y Oriental que se extienda hacia abajo por la vertiente oriental y en la Amazonía vía Churumbelos.

La Serranía de los Churumbelos ha sido declarada como un Área Importante para la Conservación de las Aves (AICA) por el Instituto Alexander von Humboldt y BirdLife International (Franco & Bravo 2005). Apoyamos firmemente estas iniciativas como pasos importantes y efectivos hacia la protección de la región. Sin embargo, deben ir seguidas de un trabajo sostenido con las comunidades locales para asegurar que los Churumbelos no se conviertan simplemente en otro "parque de papel". Este reporte final, que reúne nuestro trabajo de campo de tres años, busca dar un ímpetu hacia el futuro para los esfuerzos en curso de conservación en la Serranía de los Churumbelos.

### ***Equipos de investigación Colombia '98 y Proyecto EBA:***

**Yasmine Arango T.** ~ Estudios sociales ('98)  
Universidad del Valle, Cali, Colombia.

**John J. Arias B.** ~ Entomólogo ('98) Universidad Pedagógica Nacional, Bogotá, Colombia.

**Xavier Bustos** ~ Entomólogo (98) Universidad del Valle, Cali, Colombia.

**Alex Cortés-D.** ~ Botánico ('98) Universidad del Valle, Cali, Colombia.

**Andrés M. Cuervo-M.** ~ Ornitólogo ('98 - '99 - 2000) Universidad de Antioquia, Medellín, Colombia.

**Liliana M. Dávalos** ~ Ornitóloga ('98)  
Universidad del Valle, Cali, Colombia.

**Dan Davison** ~ Ornitólogo ('98) Universidad de Cambridge, Reino Unido

**Thomas M. Donegan** ~ Ornitólogo ('98, '99, 2000) Universidad de Cambridge, Reino Unido

**Carlos E. González O.** ~ Botánico ('98 - '99)  
Universidad del Cauca, Popayán, Colombia.

**María Fernanda Hernández** ~ Mastozoólogo ('98) Universidad del Valle, Cali, Colombia.

**Blanca Huertas** ~ Entomóloga ('98) Universidad Pedagógica Nacional, Bogotá, Colombia.

**Andrew Jarvis** ~ GIS ('98) King's College London, Reino Unido

**José M. Ochoa** ~ Ornitólogo (2000) Universidad de Antioquia, Medellín, Colombia.

**Vladimir Rojas** ~ Mastozoólogo ('98) Universidad del Valle, Cali, Colombia.

**Paul Salaman** ~ Ornitólogo & Director ('98, '99, 2000), Universidad de Oxford, Reino Unido.

Fig. 1: Mapa: ubicación de la Serranía de los Churumbelos y los sitios de estudio de las expediciones.



Fig. 2: Mapa LANDSAT: ubicación de los siete sitios de estudio en la Serranía de los Churumbelos.

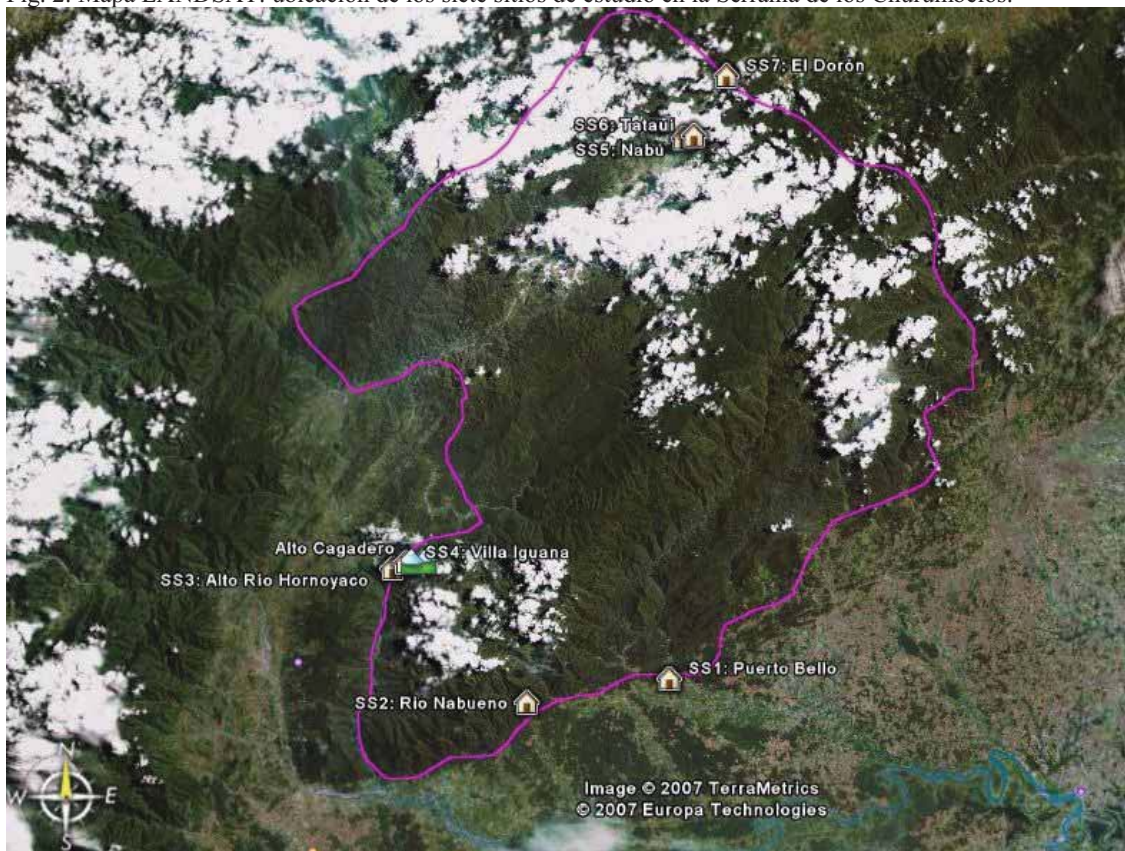


Fig. 3: Mapa LANDSAT 3-D: ubicación de los siete sitios de estudio en la Serranía de los Churumbelos.



#### Referencias:

Donegan, T.M. & Salaman, P. (eds.) (1999) Colombian EBA Project Report: Rapid biodiversity assessments and conservation evaluations in the Colombian Andes: northeast Antioquia and highlands of Serranía de los Churumbelos. *Colombian EBA Project Report Series 2*. Publicado en línea por Fundación ProAves, Colombia. URL: [www.proaves.org](http://www.proaves.org), 41 pp.

Franco, A. M. & Bravo, G. 2005. Áreas importantes para la conservación de las aves en Colombia. Pp. 117–281 in Boyla, K. & Estrada, A. (eds.) 2005. *Áreas importantes para la conservación de las aves en los Andes tropicales: sitios prioritarios para la conservación de la biodiversidad*. BirdLife International & Conservation International, Quito.

Salaman, P. & Donegan, T.M. (eds.) (1998) Colombia '98 expedition to Serranía de los Churumbelos: preliminary report. *Colombian EBA Project Report Series 1*. Publicado en línea por Fundación ProAves, Colombia.

